

*Op zoek naar informatie
over uw regio of branche?*



***KvK: Kenniscentrum
voor ondernemers***



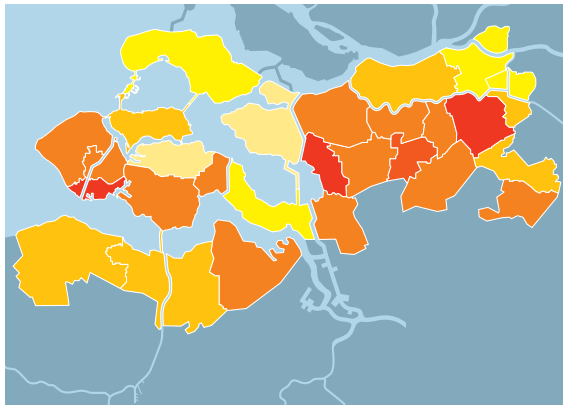
**KAMER VAN KOOPHANDEL
ZUIDWEST-NEDERLAND**

Inleiding

Of u plannen heeft om te starten, net gestart bent of een gevestigd ondernemer bent, goed inzicht in de ontwikkelingen binnen uw branche en regio is onmisbaar. Zo kunt u snel inspelen op trends en deze mee laten wegen in uw keuzes. Als ondernemer heeft u informatie nodig voor het opstellen van bijvoorbeeld ondernemingsplannen, voor vestigingsplaats- of marktonderzoek of ter onderbouwing van andere (strategische) beslissingen.

Kenniscentrum

De Kamer van Koophandel vervult de rol van kenniscentrum. Ondernemers kunnen er terecht terecht voor actuele gegevens over de economie, het bedrijfsleven en het ondernemingsklimaat in uw regio. De Kamer van Koophandel beschikt over actuele en betrouwbare gegevens uit diverse bronnen, waaronder het Handelsregister.



Naar Feiten & Cijfers

Website

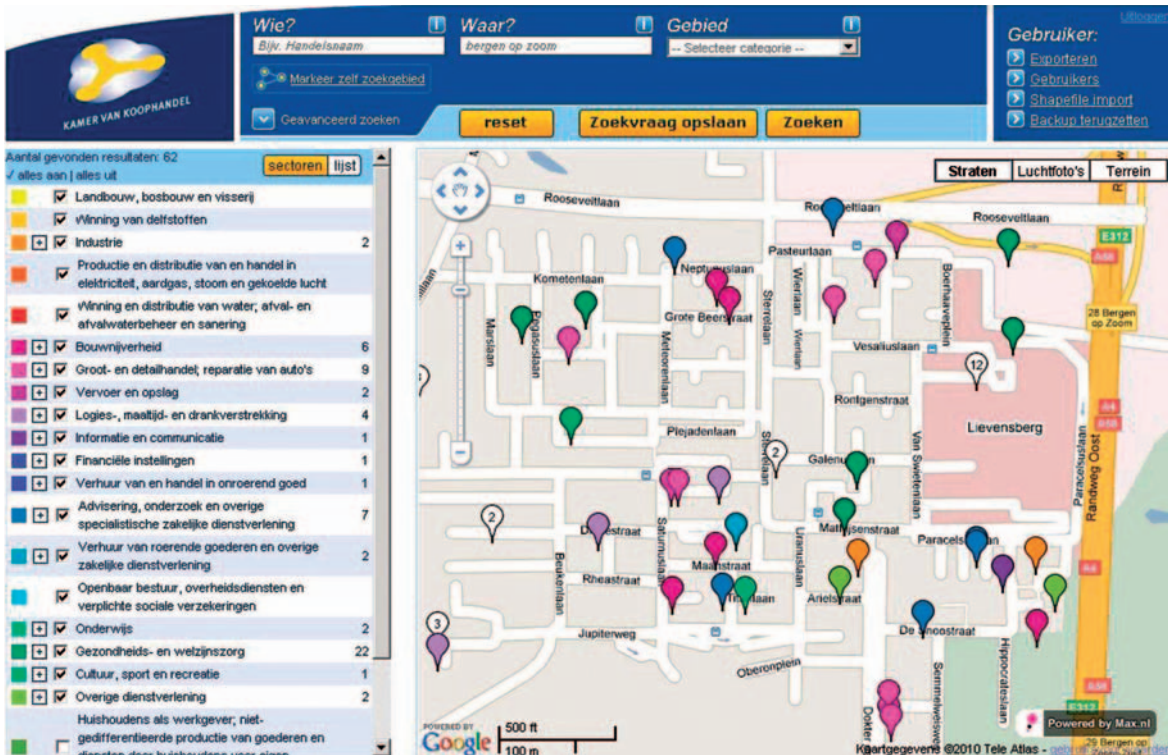
Veel informatieproducten van de Kamer van Koophandel zijn via de website www.zuidwestnederlandincijfers.nl gratis te gebruiken. Deze website is dé bron voor cijfers en informatie uit de regio Zuidwest-Nederland. De website levert een schat aan informatie, te sorteren per gemeente, regio (Zuidwest-Nederland, West-Brabant en Zeeland) of thema.

Enkele voorbeelden:

- ❖ **Regionale informatie:**
sociaal-economische Atlas Zuidwest-Nederland;
- ❖ **Gemeentelijke informatie:**
sociaal-economische cijfers en analyses (o.a. gemeenteprofielen);
- ❖ **Branche-informatie:**
cijfers, onderzoeken, rapporten en info over brancheorganisaties;
- ❖ **Conjunctuurinformatie:**
Periodieke conjunctuurmetingen en economische monitoring;
- ❖ **Bedrijvendynamiek:**
actuele informatie over starters en stoppers;
- ❖ **Bedrijventerreinen:**
aanbod en uitgifte van bedrijventerreinen

“Van elke gemeente in Zuidwest-Nederland hebben we een uitgebreid sociaal-economisch rapport opgesteld. Dit geeft een goed beeld van de economische structuur en dynamiek van een gemeente.”

Juri Heise, specialist economische informatie



Het Handelsregister van de Kamer van Koophandel is gekoppeld aan Google maps.

Uw doelgroep in kaart

Ook zo benieuwd wie uw concurrenten zijn in uw omgeving, of beter nog, uw klanten? Op de website www.zuidwestnederlandincijfers.nl kunt u eenvoudig en snel selecties maken op basis van branches en gebieden (aan de hand van postcodes, gemeenten of bedrijventerreinen). Ideaal voor een marktanalyse.

Het Handelsregister van de Kamer van Koophandel is op gekoppeld aan Google-maps. Deze applicatie komt in de loop van 2010 voor u beschikbaar. Tot die tijd kunt u onze medewerkers hiervoor benaderen.

Stel uw eigen kaart samen

Geheel op maat cijfers over de Regio Zuidwest-Nederland samenstellen, kunt u via de website www.zuidwestnederlandincijfers.nl.

De data kunt u per thema, jaar en plaats of regio selecteren. De resultaten kunt u opbouwen in tabellen, kaarten of grafieken en opslaan. Informatie is beschikbaar op het gebied van onder andere bevolking, werkgelegenheid(structuur), starters, opheffingen, bedrijventerreinen en pendel.

“Via Google-maps krijg je een beter inzicht in de markt, de klanten of concurrenten. Je zoomt in op een regio en selecteert de branche van je voorkeur en je ziet in één oogopslag hoe ze verdeeld zijn.”

Rob Lucas, specialist economische informatie

